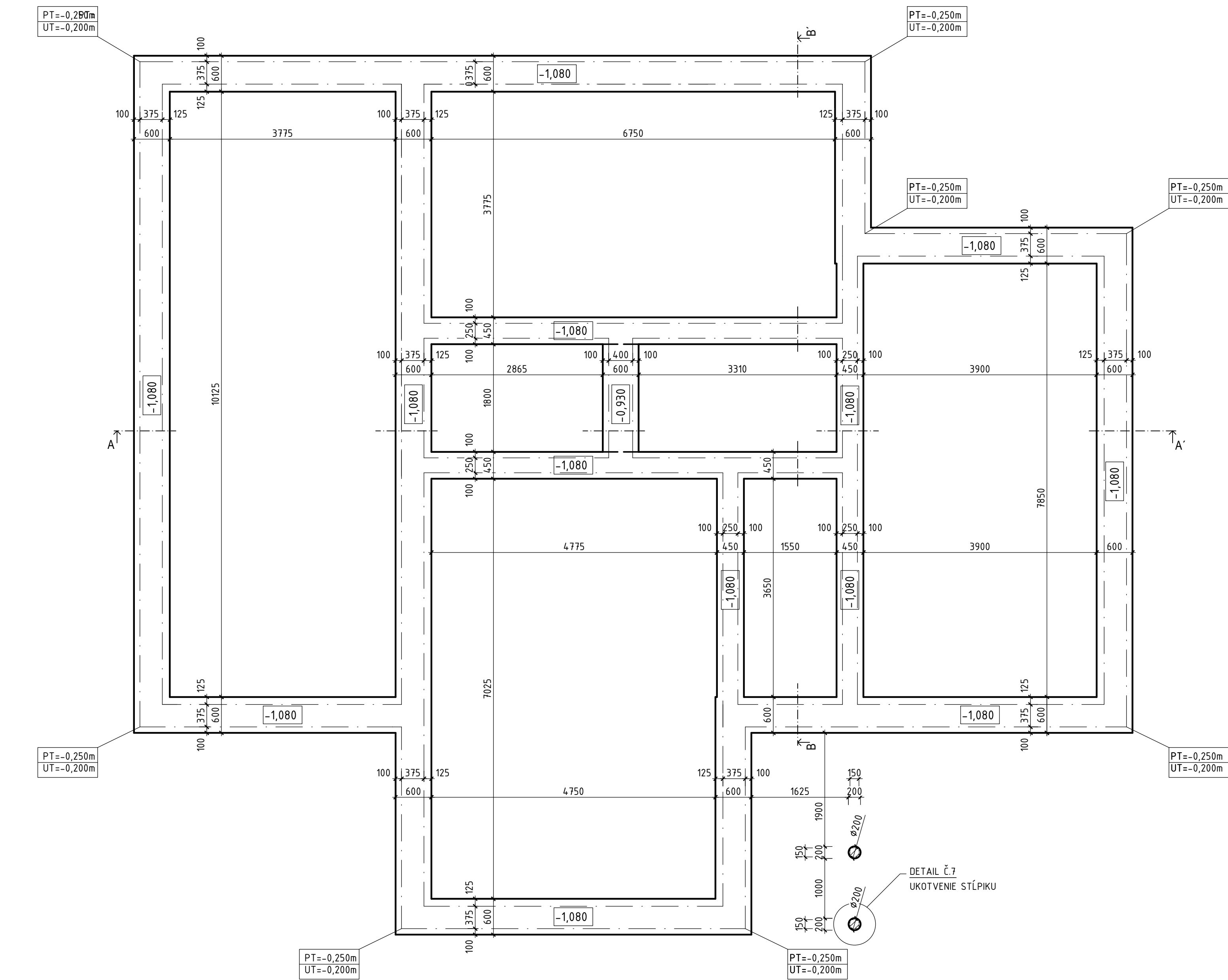
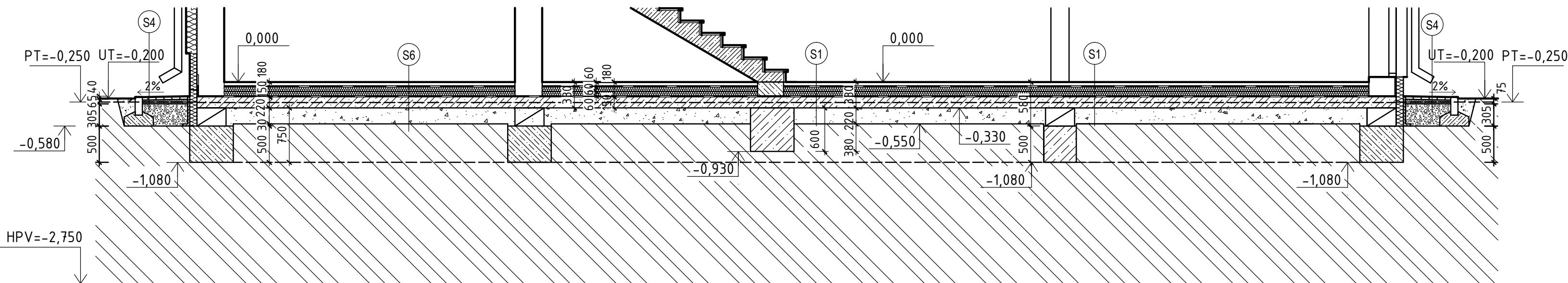


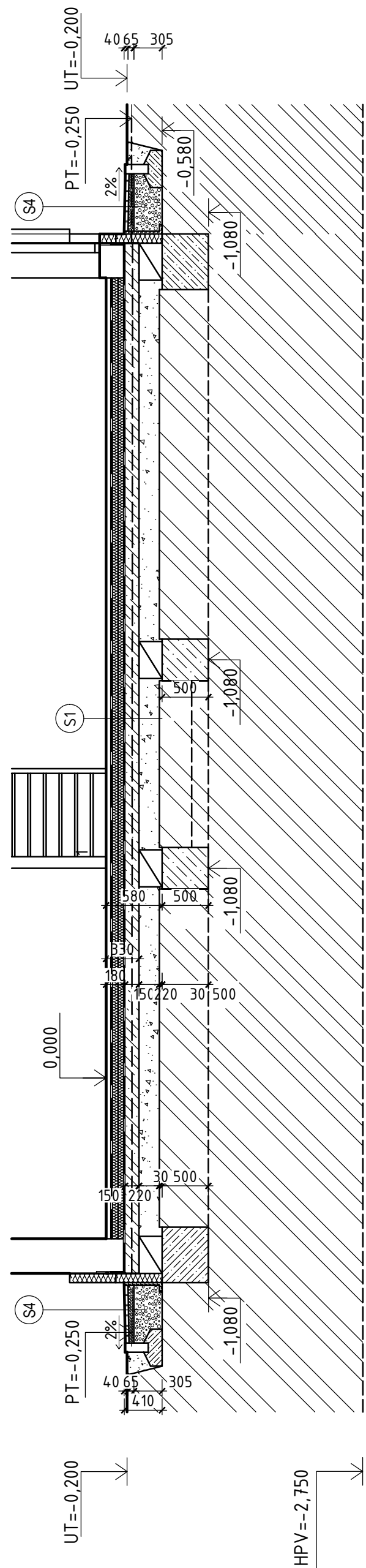
PODORYS ZÁKLADOV
M 1:50



REZ A-A'
M 1:50



REZ B-B'
M 1:50

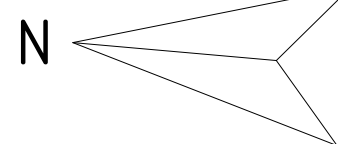


VÝPIS MATERIÁLOV

- MURIVO TL. 375 mm Z BLOKOV YTONG P2-400 NA MALTU YTONG- TENKOVRSŤVÁ MUROVACIA MALTA
- MURIVO TL. 250 mm Z BLOKOV YTONG P2-500, NA MALTU YTONG- TENKOVRSŤVÁ MUROVACIA MALTA
- MURIVO TL. 125 mm Z BLOKOV YTONG P2-500, NA MALTU YTONG- TENKOVRSŤVÁ MUROVACIA MALTA
- ŽELEZOBETON, NÁVRH BETÓNU A VÝZTUŽE PODĽA ODBORNÉHO POSUDKU STATIKA
- PROSÝ BETON, NÁVRH BETONU PODĽA ODBORNÉHO POSUDKU STATIKA
- DREVO SMREKOVÉ - PRVKY KROVU
- POVODNÁ ZEMINA - F4 - ÍL PIESČITÝ - CS, ZEMINA TUHÁ, R_{dt}= 150 kPa
- ZEMINA NASYPANÁ - ZHUTNENÁ
- ŠTRKOVÉ LOŽE, FRAKCIE 4/8 mm
- LOŽE Z DRTENÉHO KAMEŇA, FRAKCIE 8/16; 11/22; 16/32 mm
- TEPELNÁ IZOLÁCIA TL. 150 mm -KOMBI EPS GREYWALL A TF PROFÍ - ISOVER TWINNER ZATEPLENIE FASÁDY
- TEPELNÁ IZOLACIA TL. 100 mm - EXTRUDOVANÝ POLYSTYREN XPS ZATEPLENIE SOKLU
- KROČAJOVÁ A TEPELNÁ IZOLÁCIA TL. 100 mm - MINERÁLNE VLÁKNA ZO SKELNÉ PLSTI - ISOVER TDPT
- KROČAJOVÁ A TEPELNÁ IZOLACE TL. 120 mm - MGRAFITOVÝ IZOLANT - ISOVER EPS GREY 100
- HYDROIZOLÁCIA Z OXIDOVANÝCH ASFALTOVÝCH PÁSOV TL. 3,5 mm - BITAGIT 35 MINERAL
- + PENETRAČNÝ NÁTER DENBIT - ALP
- DRENÁŽNÁ FÓLIA S FILTRAČNÍ VRSTVOU TL. 10 mm - DORKEN DELTA TERRAXX

POZNÁMKY

- HPV - HLADINA PODZEMNÍ VODY SE NACHÁZÍ V HLOUBCE -2,55 m pod UT
- S - SKLADBY KONŠTRUKCIÍ - VIZ VÝPIS SKLADIEB V SAMOSTATNEJ PRÍLOHE
- PT - ÚROVEŇ POVODNÉHO TERÉNU
- UT - ÚROVEŇ UPRAVENÉHO TERÉNU
- KR - KARI SIŤ PRO VYZTUŽENÍ ZÁKLADOVÉ DESKY - NÁVRH DLE ODBORNÉHO POSUDKU STATIKA
- NAVRŽENA ŽELEZOBETONOVÁ ZÁKLADOVÁ DESKA A ZÁKLADOVÉ PASY Z PROSTÉHO BETONU; O TŘÍDE PROSTŘEDÍ, BETONU A VELIKOSTI VÝZTUŽE ROZHODNE ODBORNÝ POSUDEK STATIKA



0,000 = 150,33 m n.m., B.p.v.

DRUH PRÁCE	BAKALÁŘSKÁ PRÁCE			
VYPRACOVAL	KRISTINA MOŠAŤOVÁ			
VEDOUČÍ PRÁCE	Ing. LUKÁŠ DANĚK, Ph.D.		VÝSNĚK VĚD TECHNICKÉ V BRNĚ FAKULTA STAVBNÍ ÚSTAV POZEMNÍHO STAVITELSTVÍ	
STAVEBNÍK	KRISTINA MOŠAŤOVÁ, BELINCE 115, 956 12 PRESELANY			
MÍSTO STAVBY	BELINCE, kat. ú. BELINCE, parcela číslo 248/19		FORMÁT	
NÁZEV STAVBY	RODINNÝ DOM S PŘEVÁZKOU			
STAVEBNÍ OBJEKT	SO 03 RODINNÝ DOM S PROVOZOVNOU		DATUM	05/2015
ČÁST	D.1.2 STAVEBNÍ KONSTRUKČNÍ ŘEŠENÍ		STUPEŇ PD	DPS
OBSAH:	ZÁKLADY		MĚŘÍTKO	Č. VÝKRESU
			1:50	D.12.01